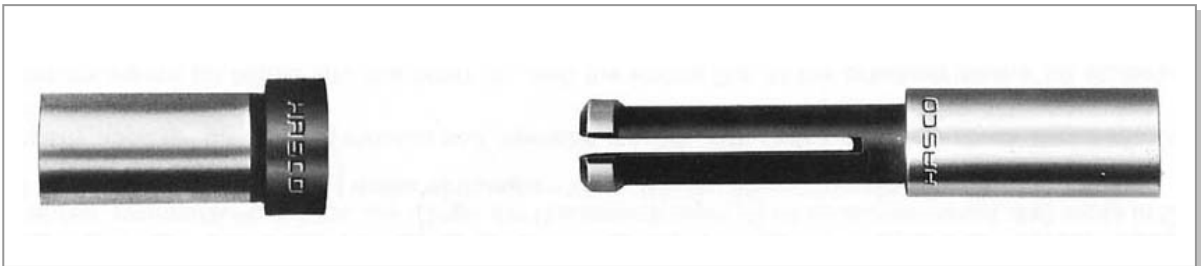


# HASCO<sup>®</sup> アーリー・エjectorリターンユニット

(ドイツハスコ社製)

エjector・プレート早戻し装置としては最も単純な部品でヨーロッパ、アジア地区で多く使われています。

又2段突出し作動ユニット(裏面参照)としても活用されています。



ドイツハスコ社のアーリー・リターン(エjector・プレート)の早戻し装置の特徴は

- ◆ 構造がシンプルである事
- ◆ 金型への組み込みが簡単である事
- ◆ 故障がない事



**日本金型産業株式会社**

東京都大田区西蒲田5-27-1

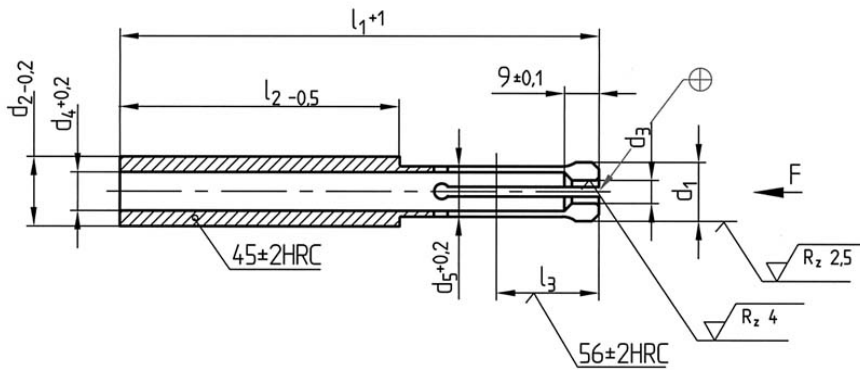
TEL:03(3733)6311 FAX:03(3736)5300

URL: <http://www.jtdtky.co.jp>

E-mail: [jtd@jtdtky.co.jp](mailto:jtd@jtdtky.co.jp)

## Z163/...

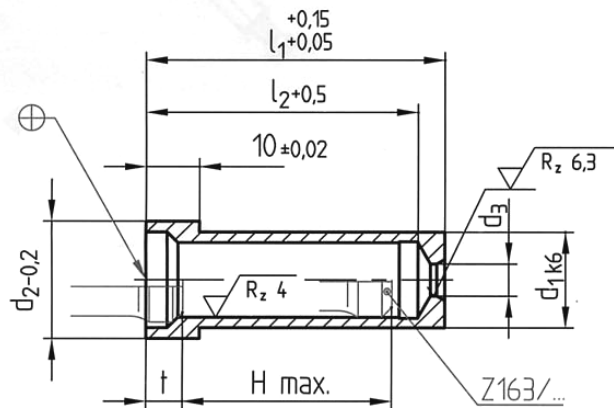
Mat.: 1.2826



| Max.F(N) | l <sub>3</sub> | l <sub>2</sub> | d <sub>1</sub> | d <sub>2</sub> | d <sub>4</sub> | d <sub>5</sub> | d <sub>3</sub> | l <sub>1</sub> | カタログ番号     |
|----------|----------------|----------------|----------------|----------------|----------------|----------------|----------------|----------------|------------|
| 12000    | 20             | 73             | 16             | 18             | 10             | 13             | 6              | 125            | Z163/6x125 |
| 20000    | 25             | 100            | 20             | 24             | 12.5           | 17             | 10             | 160            | 10x160     |

## Z164/...

Mat.: 1.2080 / 60 +2HRC



| max.H | t   | l <sub>2</sub> | d <sub>2</sub> | d <sub>1</sub> | d <sub>3</sub> | l <sub>1</sub> | カタログ番号    |
|-------|-----|----------------|----------------|----------------|----------------|----------------|-----------|
| 24    | 6.7 | 31             | 22             | 18             | 6              | 36             | Z164/6x36 |
| 34    |     | 41             |                |                |                | 46             | 46        |
| 44    |     | 51             |                |                |                | 56             | 56        |

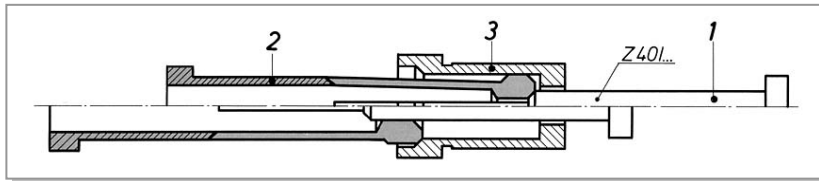
| max.H | t   | l <sub>2</sub> | d <sub>2</sub> | d <sub>1</sub> | d <sub>3</sub> | l <sub>1</sub> | カタログ番号     |
|-------|-----|----------------|----------------|----------------|----------------|----------------|------------|
| 23    | 6.7 | 30             | 29             | 24             | 10             | 36             | Z164/10x36 |
| 33    |     | 40             |                |                |                | 46             | 46         |
| 43    |     | 50             |                |                |                | 56             | 56         |
| 63    |     | 70             |                |                |                | 76             | 76         |

## ■ Z163...作動

1. 早戻し装置は主に、ダイキャスト及びプラスチック金型に使用します。

突出しの際はスリーブ(2)がプッシュ(3)の中に入り、スリーブの内径がすぼまります。

型閉めの際はピン(1)が型に閉じる前にすぼまったスリーブと共にエジェクタープレートを押し戻します。スリーブ(2)の全長は、ピン(1)がスリーブ(2)に入り込む前にエジェクタープレートがもとの位置に戻る様調整して下さい(例 1)

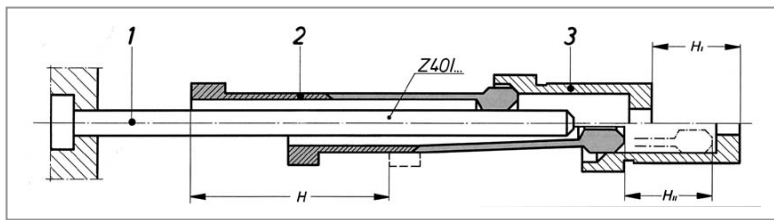


2. 二段突き出し仕様の金型にも有効です。更に

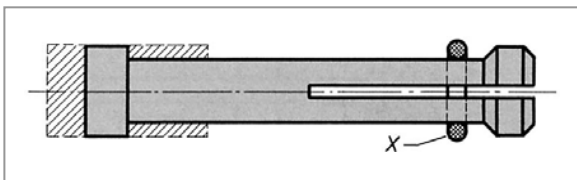
突出しストローク(H)を2つのストローク(H<sub>I</sub>, H<sub>II</sub>)に分割出来ます。

まずスリーブ(2)とプッシュ(3)が(H<sub>I</sub>)ストローク間一緒に動きます。H ストロークはピン(1)の長さにより決まります。

また、スリーブ(2)がプッシュ(3)に入り、更なるストローク(H<sub>II</sub>)で二段突きします。(裏面②③参照)

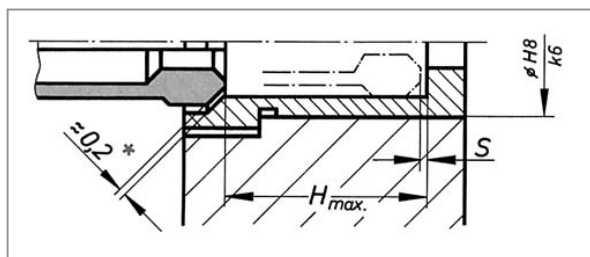


## ■ Z163...組込み留意点



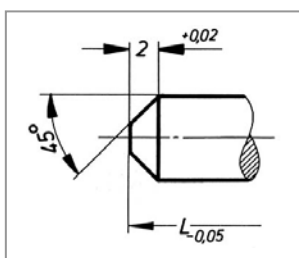
スリーブ(2)Z163...の最後部は必要に応じて寸法を変えることが出来ます。

加工の際、スリーブ先端の振動を防ぐ為、Oリングやセロハンテープで固定するなど工夫して下さい。



(H)ストロークの最大寸法は、プッシュ(3)Z164...又はピン(1)Z40...の長さにより決まります。

安全の為 0.5mm の隙間(S)を設けて下さい。

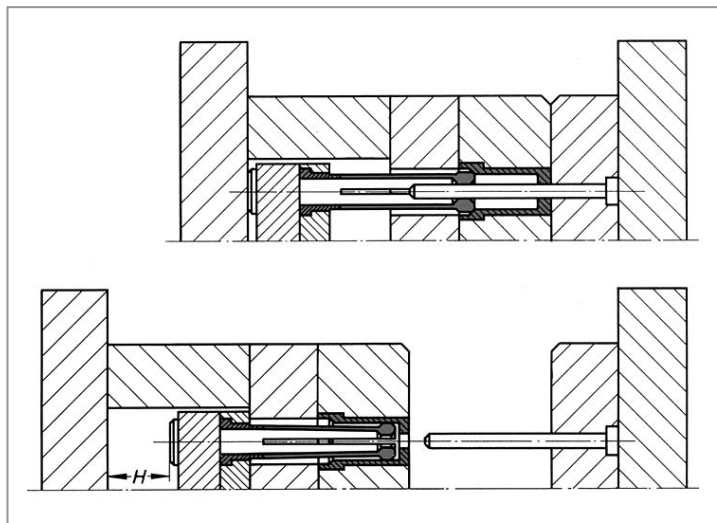


ピンの先端加工は図のように加工して下さい。尚ピンは HASCO Z40...をご使用することをお薦めします。

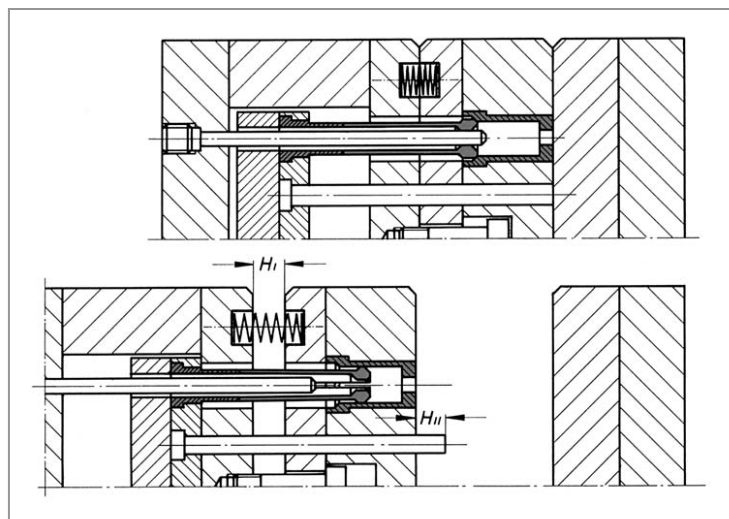
(注) 金型組込みの際はグリスを充分塗って下さい。HASCO Z260(261)潤滑剤を推薦します。

## ■ Z163 使用例

① 油圧による突出し機構が無い射出成形金型又は、ダイカスト金型の使用例



② ストリッパープレート仕様の金型におけるストリッパープレート作動例



③ 二段突出し使用例

