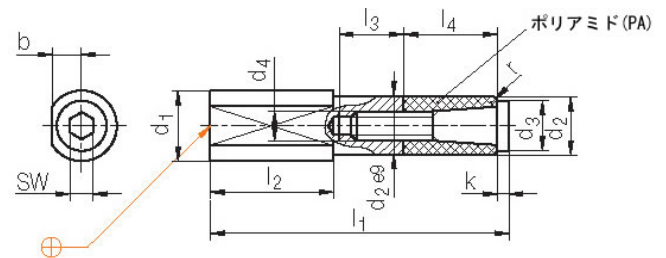
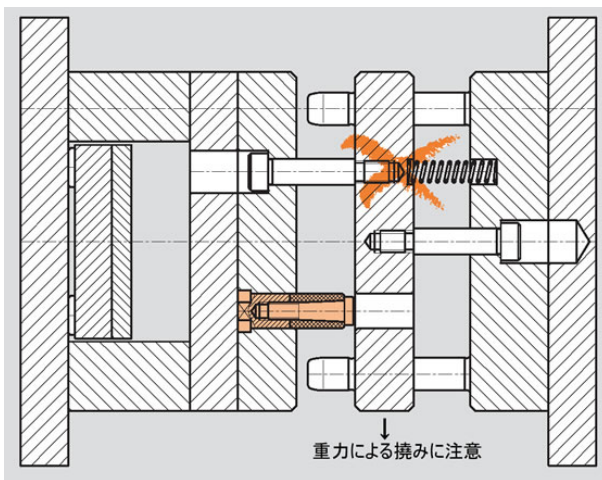


HASCO®

フリクショナルプラー

Z172 / ... 特徴

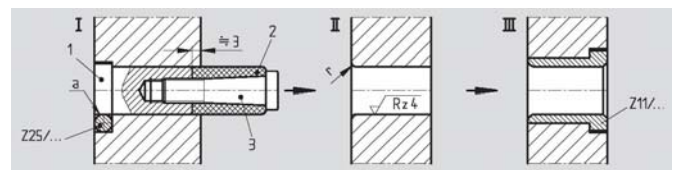
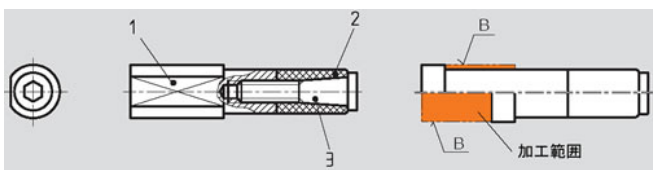
- ◆ HASCO フリクショナルプラーZ172/シリーズは、樹脂スリーブ（ 2 ）と型板（Ⅱ）間の摩擦力を利用するパーティングロックです。
- ◆ 調整ねじにより（ 3 ）摩擦力の調整が簡単に出来ます。
- ◆ 引張り力や型板の稼動精度がそれ程必要でないスリーブプレート型の場合、特に長所を發揮いたします。
- ◆ 型の動きを遅くしたい場合のブレーキ機構として又、型板の激しい衝突を防ぐショックアブソーバとしての役割も併せて持っております。



max. °C	r	b	k	SW	l3	l4	l2	l1	d1	d4	d3	d2	型式
120	1	5	2	4	12	16	22	51	12	M 5	8.5	10	Z 172 / 10
	1.5	8	4	6	14	25	23	72	18	M 8	13	16	16

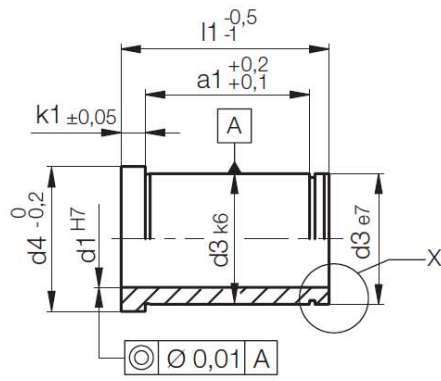
Z172 / ... 取付

- ◆ プラーシャック部（ 1 ）を必要な寸法に加工して下さい。加工範囲は（ B ）をご参照下さい。
- ◆ その際、樹脂スリーブ型板組込穴に約 3mm 程度埋るようにセットして下さい。
- ◆ シャック回り止め用にロックピン（ Z25/... ）の使用も出来ます。
- ◆ 型板側のプラー受け穴は以下を基に加工して下さい。
- ◆ 穴径公差：H7~H11 加工面粗度：≤Rz4 面取り：r
- ◆ 焼入れブッシュ（ Z11/... ）もご用意しております。（Ⅲ）
- ◆ 固定側型板や、ランナプレートが撓まずに動くことを確認して下さい。
- ◆ プラーへの潤滑はしないで下さい。
- ◆ プラーの摩擦力は成形機の金型保護の設定に影響しますので注意して下さい。

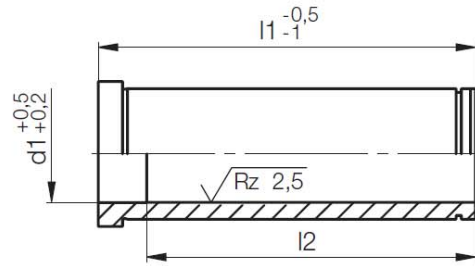


JTD 日本金型産業株式会社

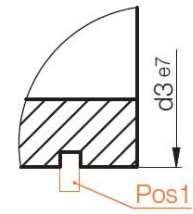
東京都大田区西蒲田5-27-1
 TEL:03(3733)6311 FAX:03(3736)5300
 URL: <http://www.jtdtky.co.jp>
 E-mail: jtd@jtdtky.co.jp



Typ1

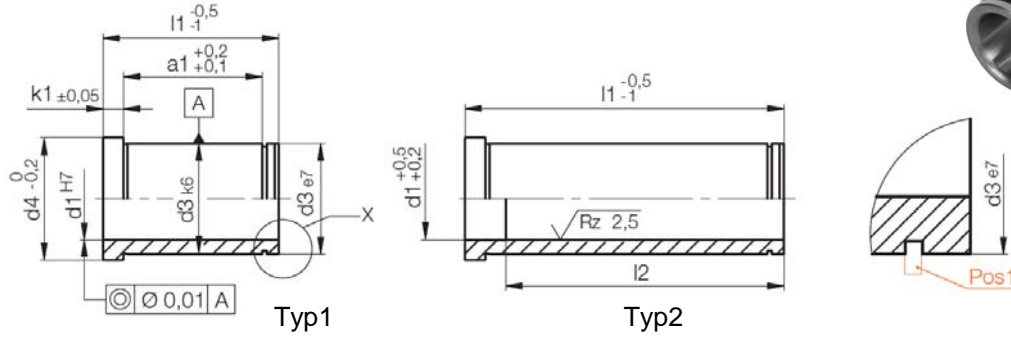


Typ2



Pos 1	Typ	k1	a1	l2	d4	d3	l1	d1	型式					
-			-	9			9		Z 11 / 9 x 9					
Z 67 / 14 x 1	1	3	5,5	12	16	14	12	9	12					
			10,5	17			17		17					
			15,5	22			22		22					
			20,5	27			27		27					
			29,5	36			36		36					
	39,5			46			46							
	49,5		46	56			56							
	59,5			66			66							
	-						-		9			9	Z 11 / 9 x 10	
	Z 67 / 14 x 1		1	3			5,5		12	23	18	12	10	12
10,5		17			17	17								
15,5		22			22	22								
20,5		27			27	27								
29,5		36			36	36								
39,5			46		46									
49,5		46	56		56									
59,5			66		66									
-					-	12			12			Z 11 / 12 x 12		
Z 67 / 18 x 1,2		1	6		7	17	25	20	17			12		17
	12			22	22	22								
	17			27	27	27								
	26			36	36	36								
	36			46	46	46								
	46	56		56	56									
	-				-	12					12		Z 11 / 12 x 14	
	Z 67 / 20 x 1,2	1		6	7	17			27	22	17		14	17
					12	22					22			22
					17	27					27			27
26			36		36	36								
36			46		46	46								
46			56		56									
56		56	66		66									
66			76		76									
Z 67 / 20 x 1,2		2			76	56					86	14		Z 11 / 86 x 14
					86						96			96
			106				116		116					
-			-	12			12		Z 11 / 12 x 15					
Z 67 / 20 x 1,2	1	6	7	17	27	20	17	15	17					
			12	22			22		22					
			17	27			27		27					
			26	36			36		36					
			36	46			46		46					
	46			56			56							
	56		56	66			66							
	66			76			76							
	76		56	86			86							
	86			96			96							
106		116	116											
-			-	17			17		Z 11 / 17 x 16					
Z 67 / 22 x 1,2	1	6	12	22	27	22	17	16	22					
			17	27			27		27					
			26	36			36		36					
			36	46			46		46					
			46				56		56					
	56		56	66			66							
	66			76			76							
	76			86			86							
	86			96			96							

Pos 1	Typ	k1	a1	l2	d4	d3	l1	d1	型式	
Z 67 / 26 x 1,2	1	6	7	17	31	26	17	18	Z 11 / 17 x 18	
			12	22			22		22	
			17	27			27		27	
			26	36			36		36	
			36	46			46		46	
			46	56			56		56	
			56	66			66		66	
			66	76			76		76	
2	76	86	86							
Z 67 / 26 x 1,2	2	6	86	76	31	26	96	18	Z 11 / 96 x 18	
			106				116		116	116
			126				136		136	136
			7				17		17	20
	12		22	22			22			
	17		27	27			27			
	26		36	36			36			
	36		46	46			46			
	46		56	56			56			
	56		66	66			66			
	66		76	76			76			
	76		86	86			86			
	86		96	96			96			
	106		116	116			116			
126	136	136	136							
-	-	-	-	-	-	-	-	-		
Z 67 / 30 x 1,5	1	6	-	17	35	30	17	22	Z 11 / 17 x 22	
			11	22			22		22	
			16	27			27		27	
			25	36			36		36	
			35	46			46		46	
			45	56			56		56	
			55	66			66		66	
			65	76			76		76	
	75		86	86			86			
	85		96	96			96			
	105			116			116			
	125			136			136			
	145			156			156			
	-			17			17	24	Z 11 / 17 x 24	
11	22	22		22						
16	27	27	27							
25	36	36	36							
35	46	46	46							
45	56	56	56							
Z 67 / 30 x 1,5	1	6	55	66	35	30	66	24	Z 11 / 66 x 24	
			65	76			76		76	
			75	86			86		86	
	85		96	96			96			
	105			116			116			
	125			136			136			
2	145		156	156						
-	-		-	-	-	-	-	-	-	
Z 67 / 42 x 1,75	1		6	-	22	47	42	22	30	Z 11 / 22 x 30
				14	27			27		27
				23	36			36		36
				33	46			46		46
				43	56			56		56
				53	66			66		66
		63		76	76			76		
		73		86	86			86		
	83	96		96	96					
	103	116		116	116					
	123			136	136					
	143			156	156					
	163			176	176					
	183			196	196					
-	22		22	32	Z 11 / 22 x 32					
14	27	27	27							
23	36	36	36							
33	46	46	46							
43	56	56	56							
53	66	66	66							
Z 67 / 42 x 1,75	1	6	63	76	47	42	76	32	76	
			73	86			86		86	
			83	96			96		96	
	103		116	116			116			
	123			136			136			
	143			156			156			
2	163		176	176						
-	-		-	-	-	-	-	-	-	
Z 67 / 42 x 1,75	1		6	-	22	47	42	22	32	Z 11 / 22 x 32
				14	27			27		27
				23	36			36		36
				33	46			46		46
				43	56			56		56
				53	66			66		66
		63		76	76			76		
		73		86	86			86		
	83	96		96	96					
	103	116		116	116					
	123			136	136					
	143			156	156					
	163			176	176					
	2			143	156			156		
163	176		176							



Pos 1	Typ	k1	a1	l2	d4	d3	l1	d1	型式
Z 67 / 42 x 1,75	2	6	183	116	47	42	196	32	Z 11 / 196 x 32
Z 67 / 54 x 2	1	10	18	36	60	54	36	40	Z 11 / 36 x 40
			28	46			46		46
			38	56			56		56
			48	66			66		66
			58	76			76		76
			68	86			86		86
			78	96			96		96
			98	116			116		116
			118				136		136
			138				156		156
			158				176		176
			178				196		196
	198		216	216					
	218		236	236					
	228		246	246					
	1	10	18	36	60	54	36	42	Z 11 / 36 x 42
			28	46			46		46
			38	56			56		56
			48	66			66		66
			58	76			76		76
			68	86			86		86
			78	96			96		96
			98	116			116		116
			118				136		136
138				156			156		
158				176			176		
178				196			196		
198		216	216						
218		236	236						
228		246	246						
Z 67 / 65 x 2,5	1		38	56	72	66	56	50	Z 11 / 56 x 50
Z 67 / 65 x 2,5	1	10	48	66	72	66	66	50	66
			58	76			76		76
			68	86			86		86
			78	96			96		96
			98	116			116		116
			118				136		136
			138				156		156
			158				176		176
			178	136			196		196
			198				216		216
			218				236		236
			228				246		246
	1	10	38	56	72	66	56	52	Z 11 / 56 x 52
			48	66			66		66
			58	76			76		76
			68	86			86		86
			78	96			96		96
			98	116			116		116
			118				136		136
			138				156		156
			158				176		176
			178	136			196		196
			198				216		216
			218				236		236
228		246	246						
Z 67 / 80 x 2,5	1	20	68	96	86	80	96	60	Z 11 / 96 x 60
			88	116			116		116
			108				136		136
	128		136	156			156		
	168			196			196		
	218			246			246		