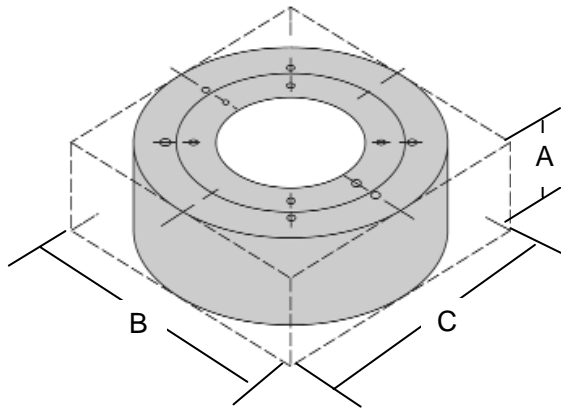


ホッパーカバー

- ◆ 成形用のあらゆるホッパーローダーに対応します。
- ◆ ホッパーからの不純物と破片を区別します。
- ◆ ローダーを垂直に保ち稼働中の機器の底面を保護
- ◆ 強固に溶接 (1/8") されたアルミ構造
- ◆ ドリルホール付でローダーへのボルト締めも容易
- ◆ ユーザー仕様の特注品も供給可能です。



必要なホッパーの寸法



長方形 : A, B 及び C

丸型 : A 及び B

正方形 : A 及び B

- A : 垂直方向のスペースはダムフラップが十分に広がった時、ローダーフランジより下で設定して下さい。隙間は 1" (25.4mm) です。
- B : ホッパーが丸型若しくは正方形の場合はホッパーの最大幅部分の外側で寸法を測って下さい。(幅はリップ部を含む) 隙間は 1" (25.4mm) プラスです。
- C : 長方形のホッパーの場合、同様にもっとも長い部分の外側の寸法を測って下さい。(幅はリップを含む) 隙間は 1" (25.4mm) プラスです。

お客様の仕様で製作可能です。現在お使いのローダーの型式等をご連絡下さい。通常納期は 2~3 週間です。

型式番号	名称	サイズ
124006	Hopper Cover/Loader Stand for IMS 1500 Loaders Series	24"
124002	Hopper Cover/Loader Stand for IMS 1500 Loaders Series	20"
124003	Hopper Cover/Loader Stand for IMS 1250 Loaders Series	24"
	お客様仕様の Hopper Cover / Loader Stand 丸形、正方形	17.99" 迄
		18 ~ 23.99"
		24 ~ 35.99"

お問い合わせ 日本金型産業株式会社 TEL: 03-3733-6311 FAX: 03-3736-5300 E-mail : jtd@jtdtky.co.jp