

スマート型金型冷却水監視装置

“Mouldflo”のご紹介

<概要>

従来、金型冷却水の管理には、フローレギュレータが一般的には用いられてきました。アナログ式で冷媒流量と温度を測定する、その使用方法はいたって簡易であり、それがゆえに成形現場で長く使われてきたのでしょう。



従来型フローレギュレータ



最新型フローレギュレータ

近年、この成形現場を取り巻く環境はますます厳しさを増し、成形現場でもかなり重要な管理項目である『金型冷却水管理』への要求も高度化してきています。Mouldflo はそれら高度化要求にこたえうる機能を持つ商品です。

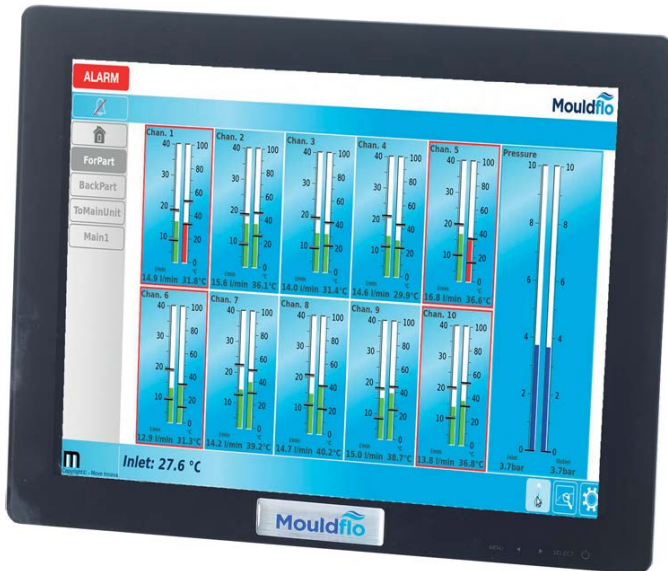
<特長>

- 従来型フローレギュレータにはない Mouldflo の機能は、以下のとおりです。

監視対象データは

- ① 冷却水流量（冷却水系統毎）
- ② 冷却水入口／出口温度（冷却水系統毎）
- ③ 冷却水入口／出口圧力

1) データの高精度化と瞬時の読取り



大型タッチパネル

測定データを、グラフを用いて、あるいは文字データのみで見やすく表示し、警告や警報を発します。

VNC プロトコル

VNC プロトコルを用いて、画面表示内容を、スマートフォンやラップトップパソコンで見ることが出来ます。

2) 電子データ化によるデータの蓄積と蓄積データを用いた分析



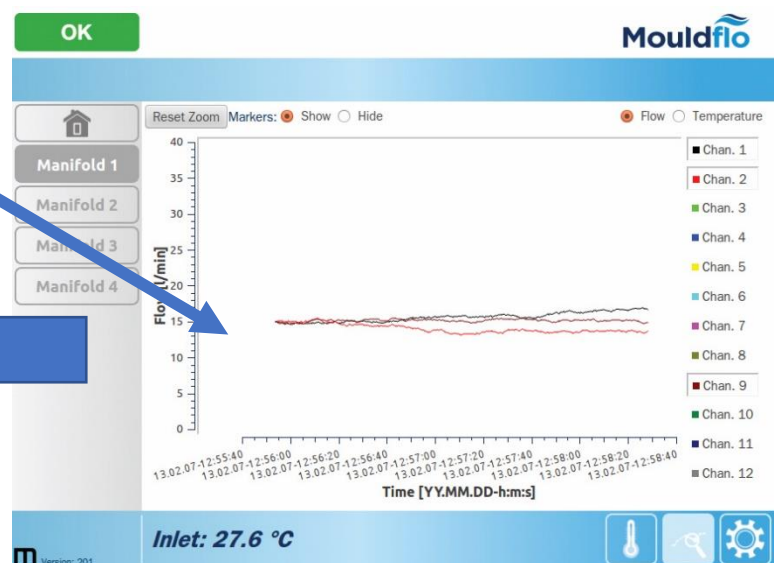
マニホールド

- 材質;アルミ or ステンレス
- 標準系統数;4/8/12

サーバーの蓄積データを表示
(例えば、各水路の流量)



効果例)水管内のスケール付着等による閉塞状況を顕在化し、金型メンテの時期を知らせます。



3) コンパクトな冷却水配管の実現



【住友成形機での実機装着例】

- これらの付加機能により、成形生産性・品質の安定や向上、トレーサビリティや IoT 対応などのニーズにこたえうる商品です。

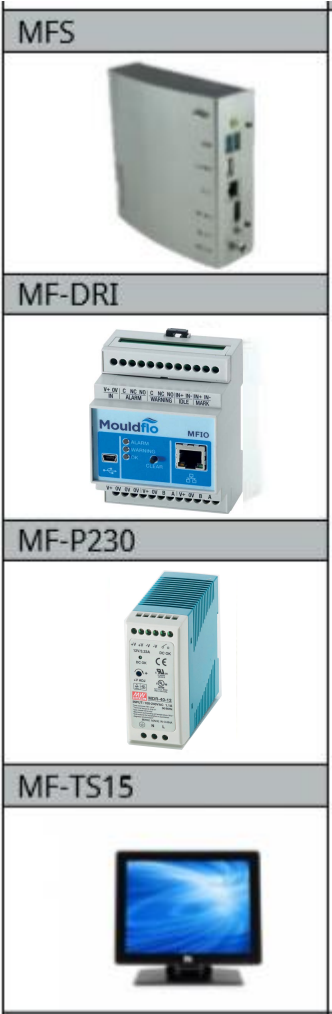
<CART>

- 以上に述べたような特徴を持つ”スマート型金型冷却水監視装置 Mouldflo”ですが、この装置は基本的には 1 台の射出成形機に 1 セットの Mouldflo を装備することを前提としています。
- しかし、Mouldflo を“金型の状態診断ツール”あるいは“成形トラブルの解決ツール”という目的で使いたいという考え方も成立します。そのため開発されたのが、次図に示す<CART>であり、8 系統あるいは 12 系統のマニホールド 2 個から構成される Mouldflo を専用の移動式台車に搭載し、成形工場内を移動しながら、稼働中の金型の診断を行うことが出来る、というものです。



標準装備

マニホールド
(オプション)



【移動式 Mouldflo <CART>】

販売代理店



日本金型産業株式会社

〒144-0051
東京都大田区西蒲田5-27-1
TEL : 03-3733-6311
FAX : 03-3736-5300
<http://www.jtdtky.co.jp/>

連絡先; 日本総代理店

ビジネス・ソリューション・スクエア株式会社

〒263-0031 千葉県千葉市稲毛区稲毛東 4-2-8-303
Tel.043-304-5786 Fax.043-304-5786