

Heavy Duty® Side Pull Hoist Rings 強力・頑丈な 横吊り型ホイストリング

アメリカの吊り具製造メーカーADB (American Drill Bushings) 社のホイストリングです。
特許を取得した天吊り型と横吊り型をベースに各種タイプがあります。

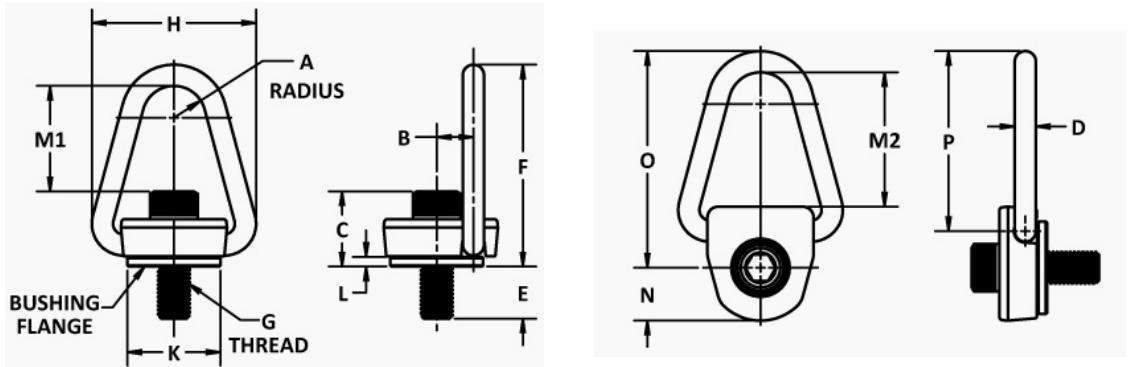
Side Pull Hoist Rings の特長

- ◆ 特長 リングは 360 度全方向に自動整合しますので金型はもちろんのこと、環境装置、工場設備、産業機械、発電設備、建設機械、鉄骨構造物等幅広い用途で使用出来ます。
- ◆ 強度安全率 あらゆる角度に対する設計強度 5 : 1
- ◆ 材質 合金鋼
- ◆ 仕上 耐食性に優れた黒染め
- ◆ メッキオプション 黒染め以外にもニッケル、チタンメッキ等にも対応可能です。
- ◆ CE マーク刻印希望の場合は、注文時に CE マーク刻印希望と記載して下さい。



寸法図

特許取得No.6,267,422



Heavy Duty® Side Pull Hoist Rings – Metric ミリサイズ																		
型式	許容荷重 (kg)	G	A	B	C	D	E +/- 3.0	F	H	K	L	M1	M2	N	O	P	トルク (Nm)	重量 (kg)
36805	400	M8 x 1.25	19	22	34	13	14	121	98	56	6	74	81	32	130	108	9.5	0.93
36810	450	M10 x 1.5	19	22	36	13	24	121	98	56	6	72	81	32	130	108	16	0.96
36815	1050	M12 x 1.75	19	22	38	13	39	121	98	56	6	70	81	32	130	108	37	0.96
36820	1900	M16 x 2.0	19	22	42	13	39	121	98	56	6	66	81	32	130	108	80	1.01
36825	2200	M20 x 2.5	19	22	46	13	39	121	98	56	6	62	81	32	130	108	135	1.07
36830	3000	M20 x 2.5	22	32	57	19	38	161	133	79	8	85	101	41	175	143	135	2.73
36835	4200	M24 x 3.0	22	32	61	19	43	161	133	79	8	81	101	41	175	143	311	2.78

Heavy Duty® Side Pull Hoist Rings インチサイズ																		
型式	許容荷重 (lbs.)	G	A	B	C	D	E +/- .12	F	H	K	L	M1	M2	N	O	P	トルク (ft-lbs)	重量 (lbs)
36305	800	5/16-18	0.75	0.87	1.33	0.50	0.48	4.76	3.88	2.19	0.23	2.94	3.17	1.25	5.12	4.25	7	2.05
36310	1000	3/8-16	0.75	0.87	1.4	0.50	0.48	4.76	3.88	2.19	0.23	2.88	3.17	1.25	5.12	4.25	12	2.12
36315	2500	1/2-13	0.75	0.87	1.52	0.50	0.98	4.76	3.88	2.19	0.23	2.75	3.17	1.25	5.12	4.25	28	2.12
36320	4000	5/8-11	0.75	0.87	1.65	0.50	0.98	4.76	3.88	2.19	0.23	2.63	3.17	1.25	5.12	4.25	60	2.22
36325	5000	3/4-10	0.75	0.87	1.77	0.50	1.23	4.76	3.88	2.19	0.23	2.5	3.17	1.25	5.12	4.25	100	2.34
36330	7000	3/4-10	0.88	1.25	2.22	0.75	1.28	6.36	5.25	3.13	0.31	3.38	3.97	1.63	6.88	5.63	100	6.01
36335	8000	7/8-9	0.88	1.25	2.35	0.75	1.28	6.36	5.25	3.13	0.31	3.26	3.97	1.63	6.88	5.63	160	6.13
36340	10000	1-8	0.88	1.25	2.47	0.75	1.53	6.36	5.25	3.13	0.31	3.13	3.97	1.63	6.88	5.63	230	6.20

ホイストリング各種 (一部)



強力タイプ
ホイストリング



EZ トルク
ホイストリング



ステンレススチール
ホイストリング

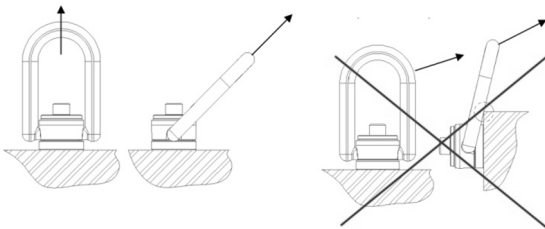


スピン N-LoK
ホイストリング



フリップフロップ
ホイストリング

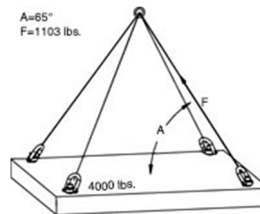
注意事項



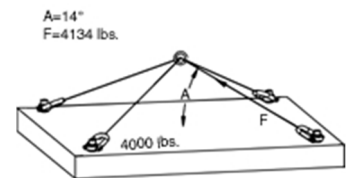
OK

NG

- ◆ リングがワークに当たらない様に自由に動くことを確認して下さい。



OK



NG

- ◆ 吊り上げ角度を小さくするとホイストリングへの負荷が大きくなりますので、均等に負荷が分散されるようにして下さい。
- ◆ ホイストリングの許容荷重を超えない様にして下さい。
- ◆ 引っ張り強度が弱い材料については、反対側からナットやワッシャーを使用し締め付けて下さい。
- ◆ 取付面は平らで、タップ穴は垂直にして下さい。
- ◆ 取付ねじは推奨トルクで締めつけて下さい。ボルトの緩みがないか定期的にチェックして下さい。