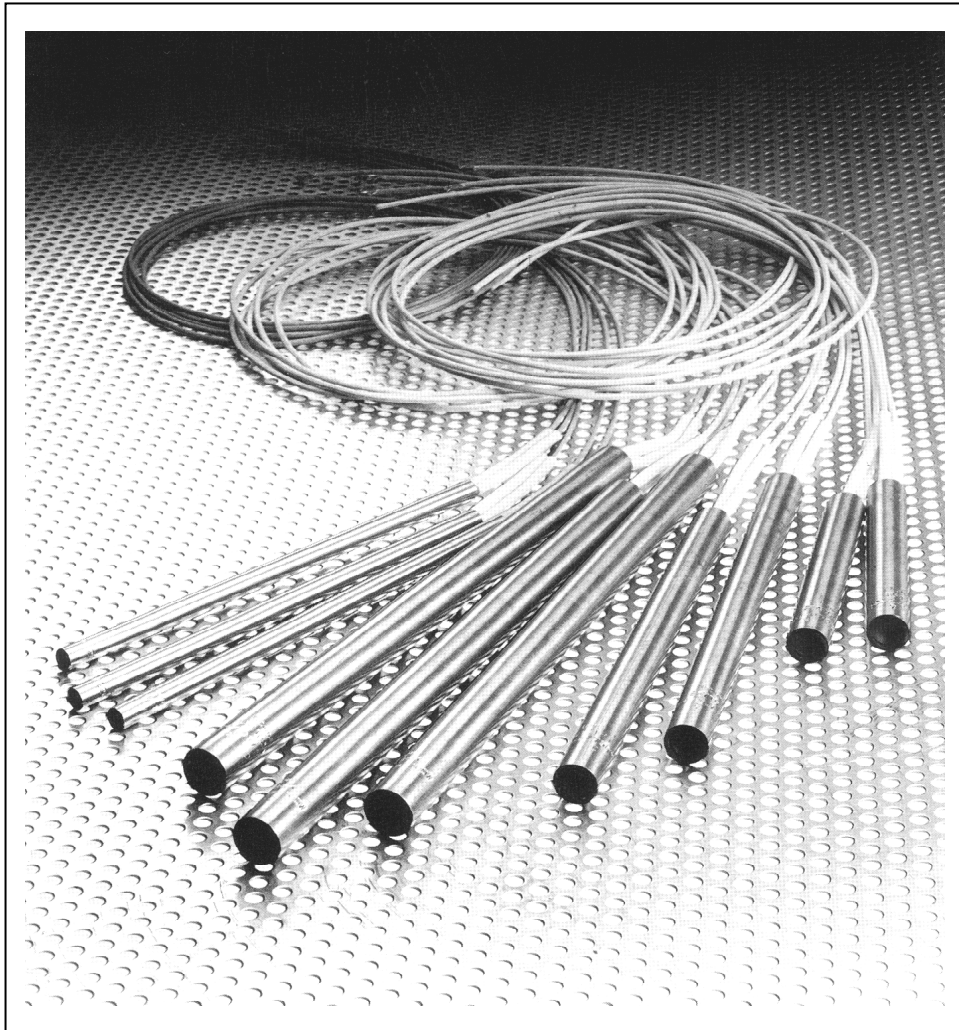


お得な価格！他社比較を！

## 高品質で経済的な JTD 規格カートリッジ・ヒータ 220V・200V 対応

- ◎ 豊富な品揃え。
- ◎ パイプ材 SUS304。製作公差は外径  $+0.1$  mm、そり 300mm に対し 0.2mm 以下。
- ◎ 耐熱リード線 1,000mm。外部結線。(内部結線タイプは受注製作)
- ◎ 抜け落ち止めのフランジ取付け加工もいたします。
- ◎ 220V 定格仕様により、200V でも安心してご使用いただけます。



 日本金型産業株式会社

東京都品川区東大井5-12-10 大井朝陽ビル1F  
 TEL : 03-6810-4751 FAX : 03-6810-4766  
 URL : <http://www.jtdtky.co.jp>  
 E-mail : [jtd@jtdtky.co.jp](mailto:jtd@jtdtky.co.jp)

# I. 標準仕様表

寸法		220V定格仕様		200V使用時		カタログ番号	
外径	長さ	W	W/cm <sup>2</sup>	W	W/cm <sup>2</sup>		
6.5	50	120	14.7	100	12.3	JTDH	6.5 × 50
	80	180	12.6	150	10.5	JTDH	6.5 × 80
	100	240	13.1	200	10.9	JTDH	6.5 × 100
	130	300	12.3	250	10.2	JTDH	6.5 × 130
	150	360	12.6	300	10.5	JTDH	6.5 × 150
	200	480	12.4	400	10.5	JTDH	6.5 × 200
	250	610	12.5	500	10.3	JTDH	6.5 × 250
	300	670	11.4	550	9.3	JTDH	6.5 × 300
8	50	150	14.5	130	13.0	JTDH	8 × 50
	80	240	13.7	200	11.4	JTDH	8 × 80
	100	300	13.3	250	11.1	JTDH	8 × 100
	130	360	12.0	300	10.0	JTDH	8 × 130
	150	420	12.0	350	10.0	JTDH	8 × 150
	180	480	11.3	400	9.4	JTDH	8 × 180
	200	540	11.4	450	9.5	JTDH	8 × 200
	230	610	11.1	500	9.1	JTDH	8 × 230
	250	670	11.2	550	9.2	JTDH	8 × 250
	300	790	10.9	650	9.0	JTDH	8 × 300
	350	880	10.4	730	8.6	JTDH	8 × 350
	400	910	9.3	750	7.7	JTDH	8 × 400
10	100	360	12.8	300	10.7	JTDH	10 × 100
	130	420	11.2	350	9.3	JTDH	10 × 130
	150	540	12.3	450	10.3	JTDH	10 × 150
	180	610	11.5	500	9.4	JTDH	10 × 180
	200	670	11.3	550	9.3	JTDH	10 × 200
	230	730	10.6	600	8.7	JTDH	10 × 230
	250	790	10.5	650	8.7	JTDH	10 × 250
	300	910	10.0	750	8.3	JTDH	10 × 300
	350	990	9.3	820	7.7	JTDH	10 × 350
	400	1010	8.3	840	6.9	JTDH	10 × 400
	500	1100	7.2	900	5.9	JTDH	10 × 500
12	100	420	12.4	350	10.4	JTDH	12 × 100
	130	480	10.7	400	8.9	JTDH	12 × 130
	150	540	10.3	450	8.6	JTDH	12 × 150
	180	670	10.5	550	8.6	JTDH	12 × 180
	200	730	10.2	600	8.4	JTDH	12 × 200
	230	790	9.6	650	7.9	JTDH	12 × 230
	250	850	9.4	700	7.8	JTDH	12 × 250
	300	970	8.9	800	7.4	JTDH	12 × 300
	350	1080	8.5	900	7.1	JTDH	12 × 350
	400	1130	7.7	950	6.5	JTDH	12 × 400
	450	1190	7.2	990	6.0	JTDH	12 × 450
	500	1130	6.2	940	5.1	JTDH	12 × 500
14	100	480	12.2	400	10.2	JTDH	14 × 100
	130	540	10.3	450	8.6	JTDH	14 × 130
	150	720	11.7	600	9.8	JTDH	14 × 150
	180	790	10.6	650	8.7	JTDH	14 × 180
	200	840	10.1	700	8.4	JTDH	14 × 200
	230	910	9.4	750	7.8	JTDH	14 × 230
	250	960	9.1	800	7.6	JTDH	14 × 250
	300	1080	8.5	900	7.1	JTDH	14 × 300
	350	1310	8.8	1100	7.4	JTDH	14 × 350
	400	1410	8.3	1170	6.9	JTDH	14 × 400
	450	1390	7.2	1150	6.0	JTDH	14 × 450
	500	1320	6.2	1100	5.2	JTDH	14 × 500

寸法		220V定格仕様		200V使用時		カタログ番号	
外径	長さ	W	W/ cm <sup>2</sup>	W	W/ cm <sup>2</sup>		
15	100	480	12.8	400	10.7	JTDH 15	× 100
	130	540	10.5	450	8.7	JTDH 15	× 130
	150	730	12.0	600	9.8	JTDH 15	× 150
	180	790	10.5	650	8.7	JTDH 15	× 180
	200	850	10.0	700	8.3	JTDH 15	× 200
	230	910	9.2	750	7.6	JTDH 15	× 230
	250	970	9.0	800	7.4	JTDH 15	× 250
	300	1100	8.4	900	6.9	JTDH 15	× 300
	350	1320	8.5	1100	7.0	JTDH 15	× 350
	400	1420	8.0	1200	6.8	JTDH 15	× 400
	450	1490	7.4	1250	6.2	JTDH 15	× 450
16	500	1420	6.3	1180	5.3	JTDH 15	× 500
	600	1420	5.2	1180	4.5	JTDH 15	× 600
	100	540	13.5	450	11.2	JTDH 16	× 100
	130	610	11.0	500	9.1	JTDH 16	× 130
	150	730	11.2	600	9.2	JTDH 16	× 150
	180	850	10.6	700	8.7	JTDH 16	× 180
	200	910	10.1	750	8.3	JTDH 16	× 200
	230	970	9.2	800	7.6	JTDH 16	× 230
	250	1100	9.6	900	7.8	JTDH 16	× 250
	300	1210	8.6	1000	7.1	JTDH 16	× 300
	400	1610	8.5	1350	7.1	JTDH 16	× 400
500	1760	7.3	1500	6.3	JTDH 16	× 500	
600	1960	6.8	1650	5.7	JTDH 16	× 600	
700	2110	6.2	1750	5.2	JTDH 16	× 700	
800	2210	5.7	1850	4.8	JTDH 16	× 800	
900	2260	5.2	1900	4.3	JTDH 16	× 900	

## II. 特殊仕様

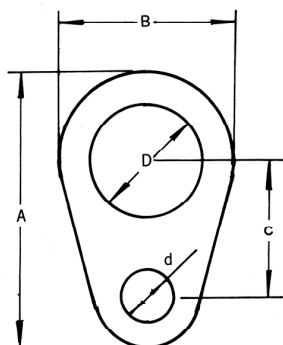
リード線延長、フランジ取付、特殊口元、熱電対入り、内部結線など承ります。  
 なお、標準フランジ、特殊フランジは裏面参照下さい。

## III. 特注ヒータ

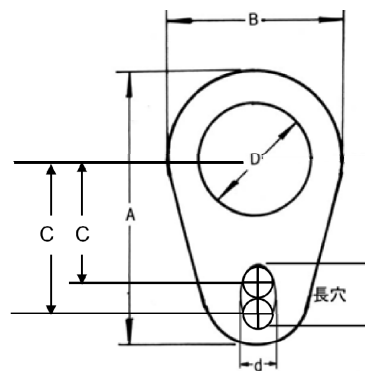
- 規格以外の寸法(外径&長さ)、容量(ワット W)、ボルテージ(V)、のヒータ、及び分布巻き(温度均一型)ヒータも製作致します。
- 欧米カートリッジヒータも各種短納期で輸入致します。

#### IV. フランジ仕様 (材質-SUS)

##### ① 標準フランジ 板厚 2.0mm



##### ② 特殊フランジ 板厚 2.0mm



$\phi D$	A	B	C	d	型番
6.5、8、10、12	28	18	12.5	5	JTDF-A
14、15、16	40	25	20.0	5	JTDF-B

$\phi D$	A	B	C	d	型番
8、10、12	28	22	10~13	5	JTDS-A
13、14、15、16	32	24	12~15	5	JTDS-B
18、20	36	28	14~17	5	JTDS-C



#### 安全に関するご注意

- 定格電圧以上では使用しないで下さい。火災、断線、故障の原因となります。
- ヒータを落下させたりしないで下さい。故障や変形の恐れがあります。
- ヒータに傷をつけないで下さい。耐久性劣化の原因となります。
- ヒータに異物を付着させないで下さい。火災などの原因となります。
- 通電中や通電後はヒータに触れないで下さい。赤熱していなくてもやけどをする恐れがあります。
- ターミナルピンはパイプ端面 30mm 以内で折り曲げないで下さい。断線の原因となります。ヒータショートや感電の原因となります。
- ヒータに金属性潤滑材を使用する場合は、ヒータ端末口部に付着させないで下さい
- 導電部に体の一部が接触しないようにして下さい。感電の恐れがあります

#### JTD 推奨焼き付き防止剤 ワトループ (ワトロ-社製)

##### 特長

- ① 化学変化の起こらない、非通電性のカートリッジヒータ-焼付防止塗布剤です。
- ② 温められ、乾き始めるとパウダー状の絶縁材となり、緩衝材の役目をするためカートリッジヒータ-の抜き取りが簡単で設計にも自由度が拡がり、メンテも楽です。

##### 使用法

- ① 塗る前によく振って蓋に付いているブラシで薄く塗るだけです。
- ② カートリッジヒータ-の表面のゴミを除去してから塗って下さい。
- ③ カートリッジヒータ-孔に装着した後、電源入力前に 5 分間ほど常温で乾かして下さい。

##### 注意点

- ① 密着性を高めるものではありませんので、寸法違いのカートリッジヒータ-孔の隙間を埋める用途には不向きです。
- ② 水溶性のため、リード線やリード線の結線部等には塗らないで下さい。

