



**PROGRESSIVE**  
COMPONENTS

金型 直付け

**カウンター・ビュー** (シリアルNo.入り)

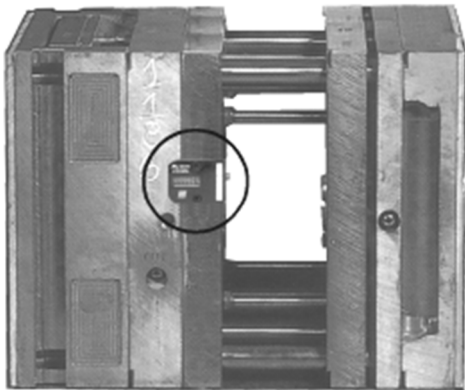
US Patent No. 5,571,539  
Canadian Patent No. 2,166,237  
European Patent No. EP726129  
Others pending



シリアルNo.      金型番号刻印      ノブ

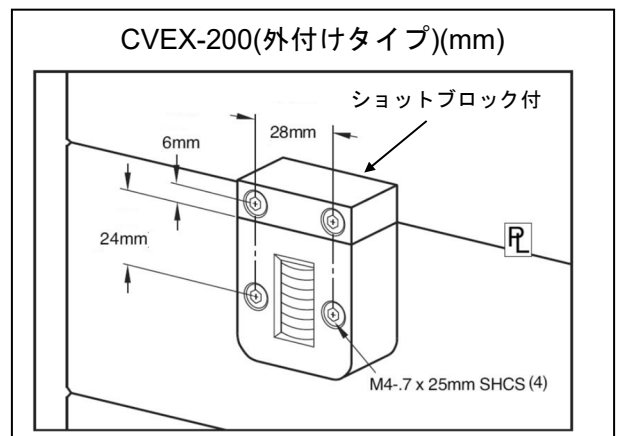
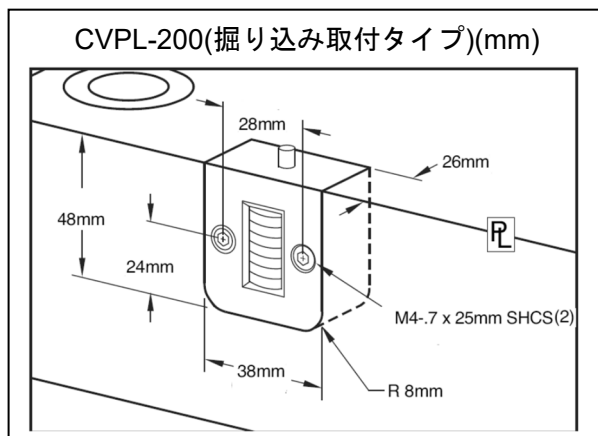
金型の寿命を伸ばすには、定期的なメンテナンスが必要です。

カウンタービューを金型に取り付けておく事により、成形機への取付回数に関係なく、又長期に亘っても常に当該金型のショット数が掌握出来、メンテナンスの時期が正確に管理出来ます。



幅    高さ    厚さ

- ◆ 大きさmm    38 × 48 × 26
- ◆ 耐熱            120℃まで
- ◆ 耐水            耐腐食処理済み
- ◆ 金型番号刻印可
- ◆ 7桁表示    1000万回
- ◆ 文字表示方向    (写真参照下さい)
- ◆ 信頼性確保のため零セットは出来ません  
金型と共に消耗部品として扱って下さい
- ◆ 即納    取付ボルト(M4)付属



カウンター・ビューはプログレシブ社のトレードマークです。PAT. PEND.

**JTD 日本金型産業株式会社**

東京都品川区東大井5-12-10 大井朝陽ビル1F  
TEL : 03-6810-4751 FAX : 03-6810-4766  
URL : <http://www.jtdtky.co.jp>  
E-mail : [jtd@jtdtky.co.jp](mailto:jtd@jtdtky.co.jp)

※ カタログ内容は予告なしにメーカーが変更している場合があります。

**PROGRESSIVE**  
COMPONENTS

# 高温用カウンタービュー

MOLD MONITORING

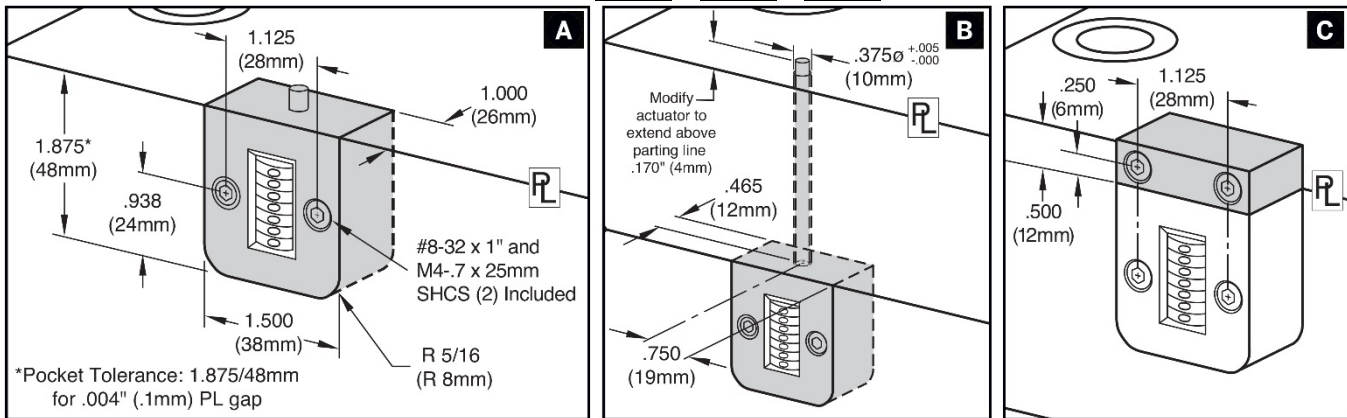
## COUNTERVIEW®



- ◆ **最高使用温度**  
標準カウンタービュー (120°C)  
高温用カウンタービュー (190°C)
- ◆ **7桁表示**  
固定側用、可動側用の2種類を標準化

取付オプション：型番の後に取付オプション

**A B C** をご指定下さい



掘り込みタイプ **A**

延長タイプ **B**

外付けタイプ **C**

**可動側**



**固定側**



型番	
CVPL-200	標準カウンタービュー (可動側)
CVPLHT-B	高温用カウンタービュー (可動側)

型番	
CVPL-A	標準カウンタービュー (固定側)
CVPLHT-A	高温用カウンタービュー (固定側)

日本金型産業株式会社

東京都品川区東大井5-12-10 大井朝陽ビル1F  
TEL : 03-6810-4751 FAX : 03-6810-4766  
URL : <http://www.jtdtky.co.jp>  
E-mail : [jtd@jtdtky.co.jp](mailto:jtd@jtdtky.co.jp)

※ カタログ内容は予告なしにメーカーが変更している場合があります。