

# 自在アイボルト・360度自由回転式吊りボルト

## イエローポイントボルト (YOKE 社製)

### アンカーポイント (AP)



#### ■ 特長

- ◆ 取付け面に対してリング部分が90°可動し、軸方向に対しては360°回転します。

#### ■ 主な用途

- ◆ 大型樹脂成形用金型、ダイキャスト用金型の移動、反転作業
- ◆ トンネル、橋梁工事などの重量部材の搬入、移動
- ◆ 各種プラント、機械装置などの搬入、移動、設置

### キー付きアイポイント (EPK)



#### ■ 特長

- ◆ 軸方向に対して 360° 回転し、JIS 型アイボルトでは実現できなかった横吊りや非対称な荷の斜め吊り、引き起こし作業を可能としました。
- ◆ JIS 型アイボルトと同じねじサイズで約 3 倍の使用荷重の為、ねじ穴加工がより小さいサイズで済みます。
- ◆ キーをボルトの六角穴に差し込むと、リングとボルトが固定され手でボルトの締付けが可能となります。

### リフティングポイント (LP)



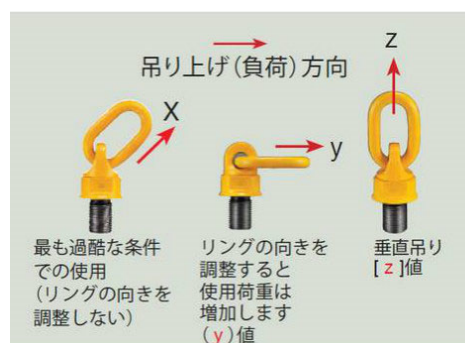
#### ■ 特長

- ◆ ボルト位置をリングの中心よりずらした設計のため、必ず負荷方向にリング部が回転し、横荷重のみ負荷されることはありません。

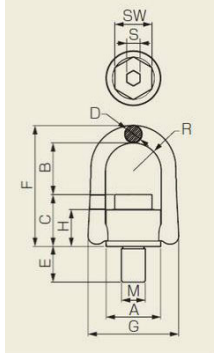
#### ■ 主な用途

- ◆ 大型樹脂成形用金型、ダイキャスト用金型の移動、反転作業
- ◆ トンネル、橋梁工事などの重量部材の搬入、移動
- ◆ 各種プラント、機械装置など搬入、移動、設置

### スィベルポイント ベアリング入り (SP)

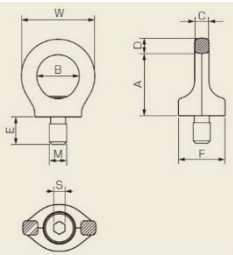


## アンカーポイント (AP)



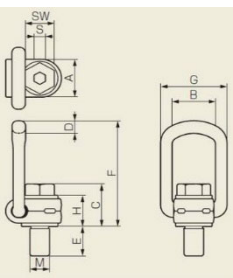
規格サイズコード	品番	使用荷重 (t)	ねじ径 M	寸法(mm)											締付トルク (N・m)	重量 (kg)			
				A	B	C	D	E	F	G	H	R	S	SW					
AP08	AP-08	0.5	M 8	33	42	28			12								13	30	0.3
AP10	AP-10	0.7	M10		41	29		11	15	80	58	23	17	6	17	60	0.3		
AP12	AP-12	1.0	M12		40	31			18					8	19	100	0.3		
AP14	AP-14	1.5	M14	51	56	45	17	21	117	90	36	27	10	22	120	0.9			
AP16	AP-16	2.0	M16	51	54	46	17	24	117	90	36	27	10	24	150	0.9			
AP18	AP-18	2.5	M18	65	78	57	20	27	153	108	44	34	12	30	200	1.9			
AP20	AP-20	3.0	M20	51	52	49	17	30	117	90	36	27	12	30	250	1.0			
AP24	AP-24	5.0	M24	72	81	59	22	36	162	125	44	37	14	36	400	2.6			
AP27	AP-27	5.6	M27	87	96	79	30	38	205	148	62	46	17	41	400	4.9			
AP30	AP-30	7.8	M30	87	94	81	30	48	205	148	62	46	17	46	500	5.0			
AP36	AP-36	12.5	M36		112	98		54			75		22	55	1,000	9.6			
AP42	AP-42	15.6	M42	110	101	109		38	63	246	188		83	57	24	65	1,500	10.9	
AP48	AP-48	20.0	M48		97	113			72					27	75	2,000	11.6		
AP56	AP-56	22.0	M56		113	123		38	84	273	202	91	64	—	85	2,100	15.0		
AP64	AP-64	22.5	M64		112	124		96					—	95	2,200	16.3			

## キー付きアイポイント (EPK)



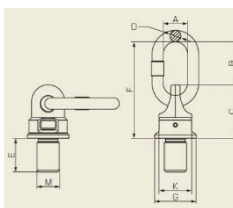
規格サイズコード	品番	使用荷重 (t)		ねじ径 M	寸法(mm)											締付トルク (N・m)	重量 (kg)	
		X	(Z)		A	B	C	D	E	F	S	W						
EPK08	EPK-08	0.3	(1.0)	M 8	36	25	8	11	12								10	0.1
EPK10	EPK-10	0.4	(1.0)	M10					15	25	6	44	10	0.1				
EPK12	EPK-12	0.75	(2.0)	M12					42	30	10	13	18	33	8	52	10	0.2
EPK16	EPK-16	1.5	(4.0)	M16	51	35	14		24	35	10	61	30	0.3				
EPK20	EPK-20	2.3	(6.0)	M20	57	40	16	17	30	44	12	70	70	0.6				
EPK24	EPK-24	3.2	(8.0)	M24	70	48	19	21	36	52	14	84	150	1.0				
EPK30	EPK-30	4.5	(12.0)	M30	86	60	24	26	45	62	17	108	350	1.8				
EPK36	EPK-36	7.0	(16.0)	M36	103	72	29	32	54	78	22	130	410	3.2				
EPK42	EPK-42	9.0	(24.0)	M42	120	82	34	38	63	88	24	150	550	5.0				
EPK48	EPK-48	12.0	(32.0)	M48	137	94	38	43	72	104	27	168	550	7.6				
EPK56	EPK-56	12.0	(32.0)	M56					84				800	9.7				
EPK64	EPK-64	12.0	(32.0)	M64	147	102	40	43	95	124	27	178	800	10.5				

## リフティングポイント (LP)



規格サイズコード	品番	使用荷重 (t)	ねじ径 M	寸法(mm)											締付トルク (N・m)	重量 (kg)
				A	B	C	D	E	F	G	H	S	SW			
LP08	LP-08	0.3	M 8	30	35	35	10	11	85	55	29	6	13	30	0.2	
LP10	LP-10	0.63	M10	30	35	36	10	16	85	55	29	6	17	60	0.3	
LP12	LP-12	1.0	M12	33	37	44	14	18	98	57	36	8	19	100	0.5	
LP14	LP-14	1.2	M14	33	37	45	14	21	98	57	36	10	22	120	0.5	
LP16	LP-16	1.5	M16	33	37	46	14	24	98	57	36	10	24	150	0.5	
LP18	LP-18	2.0	M18	50	54	57	17	26	140	82	44	12	30	200	1.3	
LP20	LP-20	2.5	M20	50	54	57	17	30	140	82	44	12	30	250	1.3	
LP24	LP-24	4.0	M24	50	54	59	17	36	140	82	44	14	36	400	1.4	
LP27	LP-27	4.0	M27	60	65	79	23	38	170	99	62	17	41	400	2.8	
LP30	LP-30	5.0	M30	60	65	81	23	48	170	99	62	17	46	500	3.1	
LP3670	LP-3670	7.0	M36	60	65	88	23	54	178	99	65	22	55	700	3.3	
LP3680	LP-3680	8.0	M36	77	85	101	27	62	225	124	78	22	55	800	5.8	
LP4210	LP-4210	10.0	M42	77	85	104	27	72	225	124	78	24	65	1,000	6.3	
LP4215	LP-4215	15.0	M42	95	104	112	36	63	256	158	86	24	65	1,500	10.8	
LP48	LP-48	20.0	M48	95	104	120	36	72	259	158	90	27	75	2,000	11.6	

## スィベルポイント ベアリング入り (SP)



規格サイズコード	品番	使用荷重 (t)			ねじ径 M	寸法(mm)											締付トルク (N・m)	重量 (kg)	
		X	(y)	(Z)		A	B	C	D	E	F	G	K						
SP08	SP-08	0.3	(0.4)	[0.6]	M8	29	32	40	8	12								10	0.2
SP10	SP-10	0.45	(0.6)	[0.9]	M10					15	72	35	30	10	0.2				
SP12	SP-12	0.6	(0.7)	[1.2]	M12					35	50	45	10	18	95	40	36	10	0.3
SP16	SP-16	1.3	(1.5)	[2.6]	M16	38	50	54	13	24	104	46	41	30	0.5				
SP20	SP-20	2.0	(2.5)	[4.0]	M20	38	54	68	13	30	122	62	55	70	1.0				
SP24	SP-24	3.5	(4.0)	[7.0]	M24	40	66	88	19	36	154	78	70	150	2.2				
SP30	SP-30	5.0	(6.0)	[10.0]	M30	50	86	120	22	46							350	4.5	
SP36	SP-36	8.0	(10.0)	[15.0]	M36					55	206	90	80	410	4.6				
SP42	SP-42	13.0	(13.0)	[17.0]	M42					64							550	5.5	
SP48	SP-48	14.0	(16.0)	[18.0]	M48	73	235	98	84	550	6.1								
SP52	SP-52	20.0	(20.0)	[25.0]	M52	79							750	10.5					
SP56	SP-56	20.0	(22.0)	[28.0]	M56	70	120	150	32	85	270	120	94	800	10.7				
SP64	SP-64	20.0	(25.0)	[28.0]	M64					95							800	11.6	
SP72	SP-72	40.0	(40.0)	[50.0]	M72					108							1,200	30.6	
SP80	SP-80	40.0	(48.0)	[50.0]	M80	90	130	210	45	120	340	170	145	1,500	31.9				
SP90	SP-90	40.0	(50.0)	[50.0]	M90					135							2,000	33.9	

### ⚠ 注意事項

- \* 網かけ表示が標準在庫サイズです。
- \* 安全係数 4 : 1
- \* ボルトは記載の締付けトルクに則って取り付けてください。
- \* ボルト交換は必ずイエローポイント専用ボルトを使用してください。

輸入販売元

 **コンドーテック株式会社**

JAPAN TOOL & DIE CO., LTD.  
**JTD**

**日本金型産業株式会社**

〒140-0011  
東京都品川区東大井5-12-10 大井朝陽ビル1F  
TEL : 03-6810-4751 FAX : 03-6810-4766