

こんなお悩み・課題をGASEXITで解決できます

焼け

充填不足

銀条

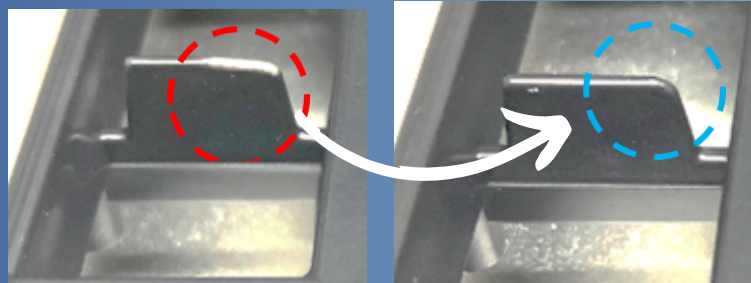
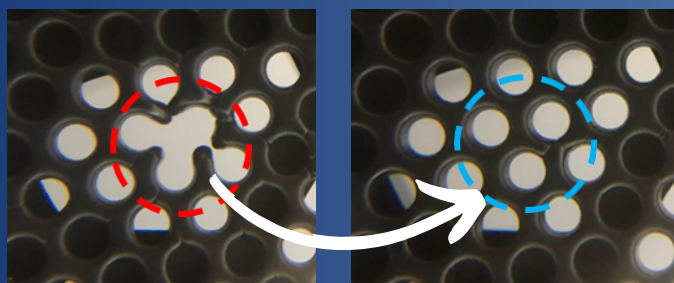
ヒケ

ウエルド

白濁

ほとんどの成形不良の原因はガスですが、成形するうえでガスは必ず発生します。

GASEXITは多様な個所からガス排出が可能な成形ソリューション部品です。



成形条件幅を広げたい

費用対効果が高い部品が欲しい

メンテナンス周期を延ばしたい

メンテナンスし易い部品が欲しい

広範囲でガスを抜きたい

高硬度のガス抜き部品が欲しい

3D曲面でガスを抜きたい

目詰まりし難い部品が欲しい

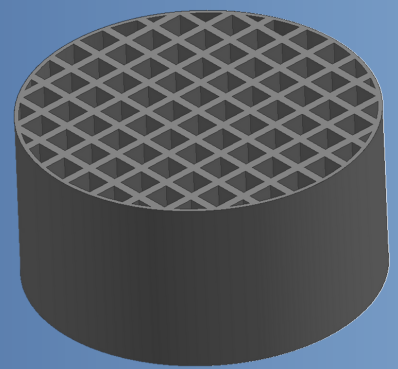
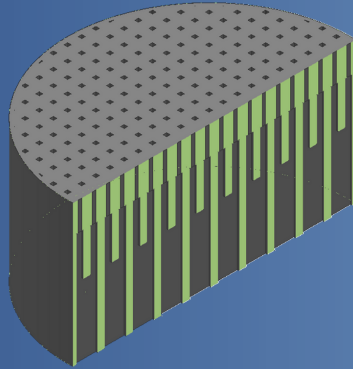
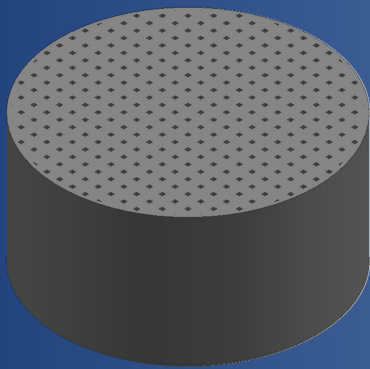
従来のガス抜き工法・ガス抜き部品では解決が困難であった問題をGASEXITで解決いたします

【対応実績樹脂】

PP, PS, PC, ABS, PC+ABS, POM, PMMA, EPDM, PA, PBT, PPS等

※窒化処理品であればガラス入り樹脂も対応可能

GASEXITは微細貫通孔を金属3Dプリンタで製作した
今までになかったガス抜き部品です



【特徴】

極小微細貫通孔

表面層孔サイズが 20μ 、 50μ (標準)、 100μ で選択可能であるため
流動性の良い樹脂でも目詰まりしにくい

ガスヤニによる目詰まり防止

第二層孔サイズ 100μ 、第三層孔サイズ 300μ であるため
ガス圧縮を防止の構造になっておりガスヤニ発生を防止

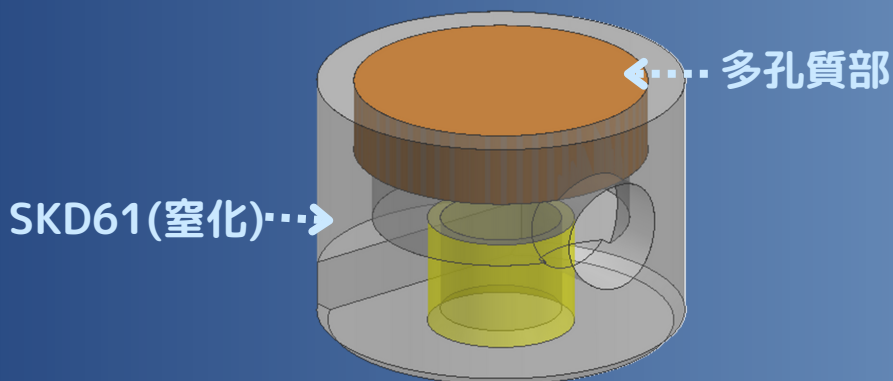
大量の通気量

従来の多孔質素材と比較して10倍以上の通気量
従来の入れ子の隙間と比較して100倍以上の通気量

硬硬度/高耐荷重

多孔質部鋼材種類：マルエージング鋼
標準硬度：44HRC程度、窒化処理品-表面硬度：70HRC程度
標準耐荷重：射出圧130MPa、3mm厚-耐荷重：射出圧180MPa
耐用ショット：50万ショット以上

P/L方向 & 底面方向にガス抜きが可能



【特徴】

価格：15,000円～、納期：5日目出荷～

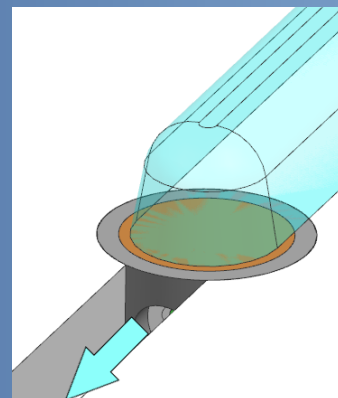
金型標準部品化が容易

6種類のサイズから選定いただくことで
金型標準部品化が容易

| | |
|--------|---------|
| Φ10-L7 | Φ10-L10 |
| Φ12-L7 | Φ12-L10 |
| Φ15-L7 | Φ15-L10 |

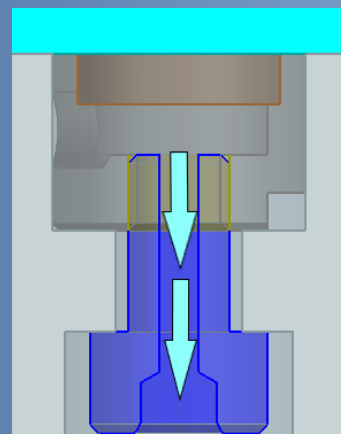
P/L方向にガス抜き可能

P/L面からランナー上面へ設置することで
ランナーからのガス排出面積が広範囲になる

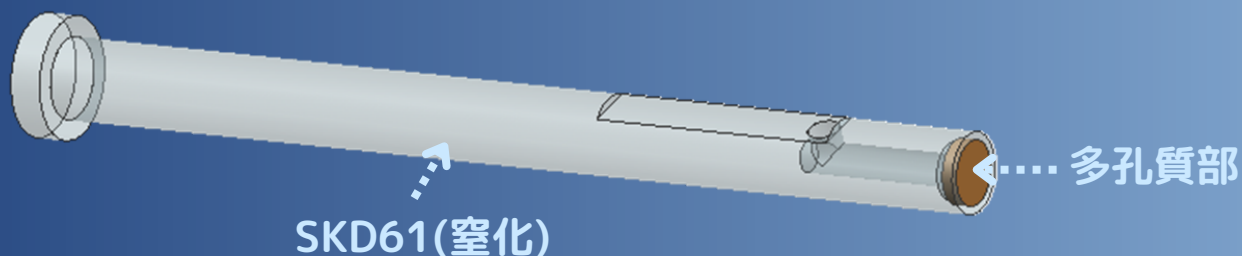


底面方向にガス抜き可能

M4穴付きボルトで固定することで
ガス抜き入れ子のように使用が可能



既存のEJECTOR PINを交換するだけで
ガス抜き対策が可能



【特徴】

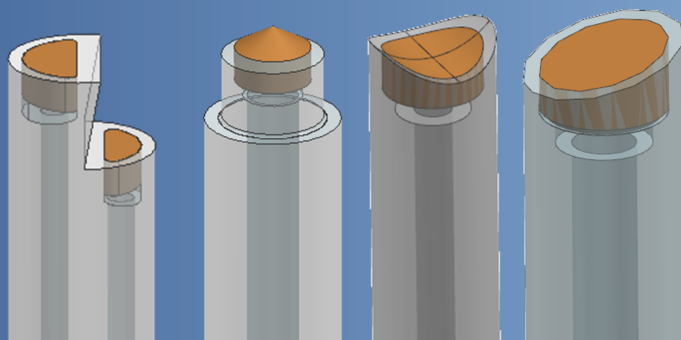
価格：18,000円～、納期：13日目出荷～

製作可能範囲大

最小径Φ2mm～最大径Φ16mm、
L寸法最大1,000mmまで製作可能

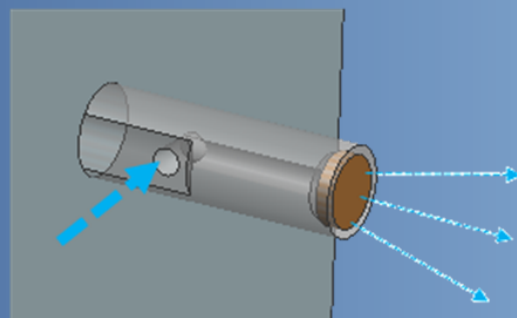
先端加工付も対応

ロックタイプ、製品形状付も
製作可能

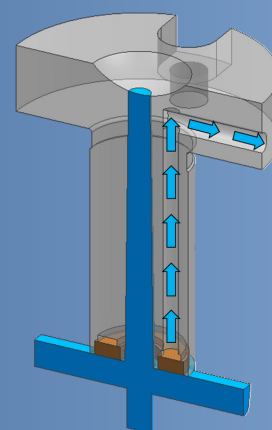
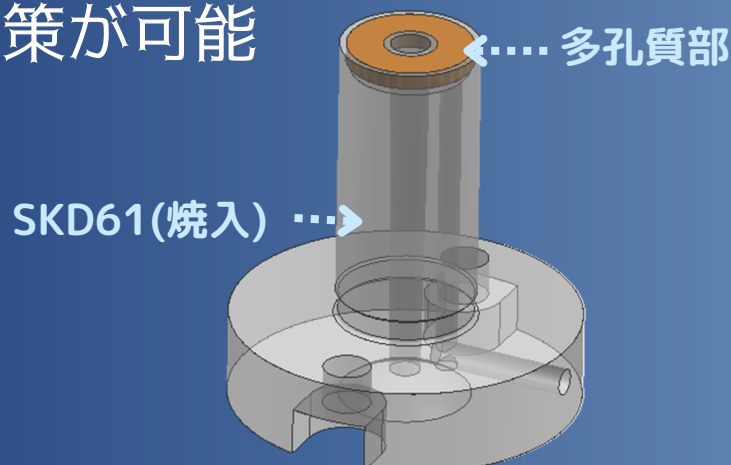


メンテナンス性良好

成形機に金型を取り付けた状態で
EJECTOR PINを突き出すことで、
洗浄/目詰まり確認が可能



既存のSPRUE BUSHを交換するだけで
ガス抜き対策が可能

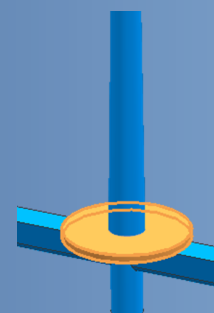


【特徴】

価格：40,000円～、納期：16日目出荷～

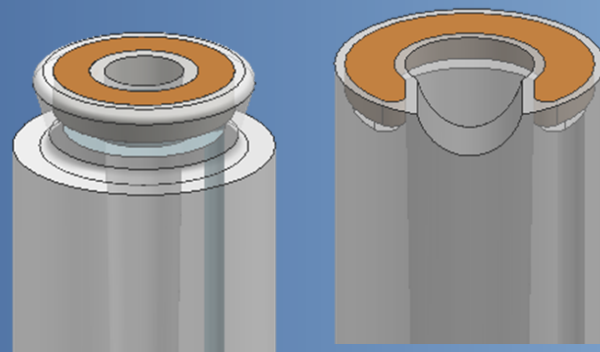
ガス抜き効果抜群

タマリ形状を設けることで、ノズルに溜まった
ガスを広範囲で効果的に排出することが可能



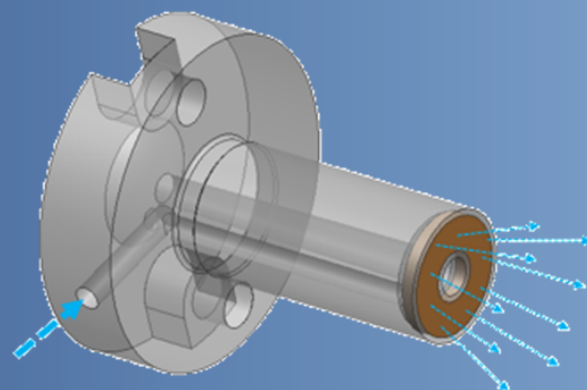
先端加工付も対応

ロックタイプ、ランナー形状付も
製作可能

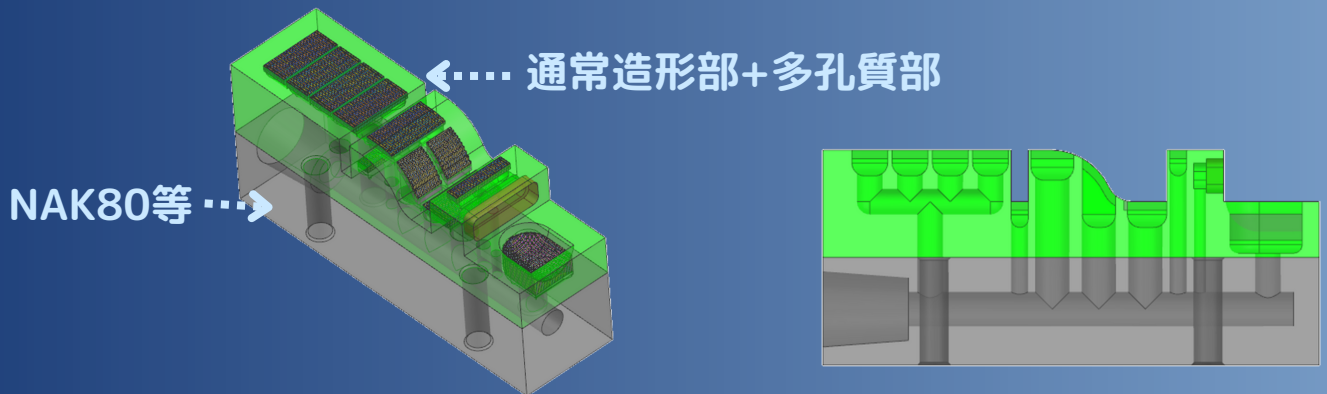


メンテナンス性良好

金型からSPRUE BUSHを取り外す
ことで、洗浄/目詰まり確認が可能



金型毎の設計/提案により、最適なガス抜き対策可能
(お客様側での追加工不要)

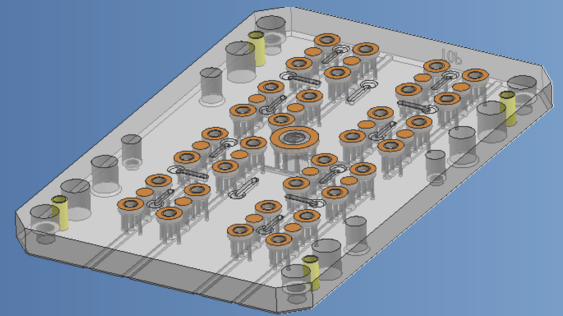


【特徴】

価格：別途見積、納期：別途見積

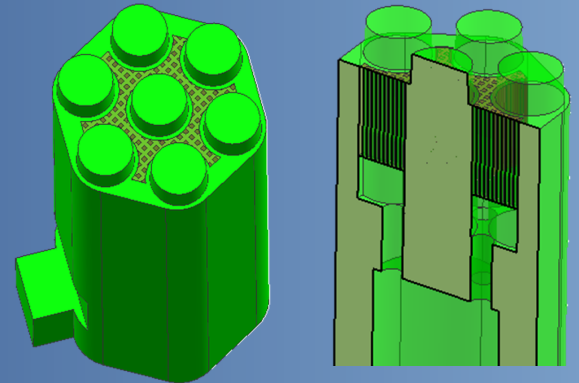
ランナープレート一式対応

ランナー部全体でガス排気が可能な
ランナープレートの製作可能



高強度部/多孔質部のハイブリッド

強度・磨きが必要な、P/Lタッチ部・
立壁・外周等（緑色部）は
通常造形にすることで、耐久性良好



プレート圧入タイプも可

表面部のガス抜きが必要な部位のみ
多孔質部のプレートを嵌めこむことで
コストを抑えることが可能

※圧入代0.02mmによりプレートが外れることはありません
※RUNNER PIN、EJECTOR PIN、SPRUE BUSHも同じ構造

